



MEMORIA SOCIAL

2018

**M**  
GRUPO  
**la mutua**  
DE LOS INGENIEROS

**M**  
**la mutua**  
de los ingenieros

**inspirit**  
MUTUA  
ESTUDIANTES • JOVENES INGENIEROS • EMPRENDEDORES

**M**  
**serpreco**  
la correduría  
de los ingenieros

**M**  
**mutuavalors**  
asesores financieros  
de los ingenieros **E A F**

**C**  
**CROUCO**  
AGENCIA DE SUSCRIPCIÓN

**Accel&GROW**  
Building Entrepreneurs  
GRUP LA MÚTUA DELS ENGINYERS

# ÍNDICE

## INFORMACIÓN GENERAL DE LA ENTIDAD

MODELO DE ACTUACIÓN

NUESTRAS ENTIDADES

GRUPO LA MUTUA EN CIFRAS

## GOBIERNO CORPORATIVO

BUEN GOBIERNO

TRANSPARENCIA

## GESTIÓN RESPONSABLE

EL MODELO DE GESTIÓN

- Medio ambiente
- Ayudas sociales
- Inversiones
- Entorno Laboral

*Todos los datos de la Memoria Social 2018 son a fecha 31 de diciembre de 2018.*



The image shows a group of people standing on a sandy beach, holding hands in a circle. Their silhouettes are dark against the bright, golden light of a sunset or sunrise. The background is a soft, hazy glow of the sky and sea. A semi-transparent dark rectangle is overlaid on the center of the image, containing the text.

# INFORMACIÓN GENERAL

# INFORMACIÓN GENERAL

## *Modelo de actuación*



### Misión

Ayudar y acompañar a los y las profesionales de la ingeniería, otros mutualistas y clientes/as durante toda su vida a prever, amparar y asistir hacia los riesgos, contingencias y/o daños a los cuales están expuestos/as; así como en el ahorro. Tener como objetivo su bienestar y su máxima satisfacción, actuando tanto en el ámbito personal y familiar como en el profesional o empresarial.



### Visión

Evolucionar, en el ámbito de previsión social, productos aseguradores, financieros y de servicios, a la entidad referente y de confianza de estas personas, sus familias y sus empresas. El Grupo La Mutua de los Ingenieros, con las entidades que formen parte, atenderá las diferentes sensibilidades para procurar las soluciones adecuadas a cada necesidad, incorporando las herramientas que se consideren necesarias. El eje fundamental es la voluntad del servicio de calidad, por el que se invertirá en un equipo humano altamente calificado, así como al impulsar la creación y la innovación en productos y servicios por el colectivo.



# INFORMACIÓN GENERAL

## Modelo de actuación



## Valores

**RESPONSABILIDAD FINANCIERA Y SOLVENCIA:** comprometidos con el futuro del colectivo, damos coberturas con una gestión eficaz de los riesgos, protegiendo el patrimonio de todos.

**SOLIDARIDAD:** es nuestra razón de ser. Compartimos entre todos el compromiso y hacemos que la equidad sea la mayor fortaleza.

**INTEGRIDAD:** escuchamos para proponer los servicios que se necesitan sin anteponer el lucro económico.

**IMPLICACIÓN:** nos esforzamos para aportar valor y ofrecer las soluciones más adecuadas y avanzadas a cada necesidad.

*“Sin ánimo de lucro, plenamente alineados con el uso de buenas prácticas de gobernanza y transparencia, el compromiso social, la formación, la calidad y la innovación”.*



# INFORMACIÓN GENERAL

## *Modelo de actuación*



## El mutualismo

La Mutua de los Ingenieros es una mutualidad de previsión social.

A pesar de tener que generar beneficios para asegurarse la permanencia, las mutualidades son entidades sin ánimo de lucro que ejercen una actividad aseguradora complementaria o alternativa en la Seguridad Social, según los principios de protección personal, solidaridad, gestión profesional y organización democrática.

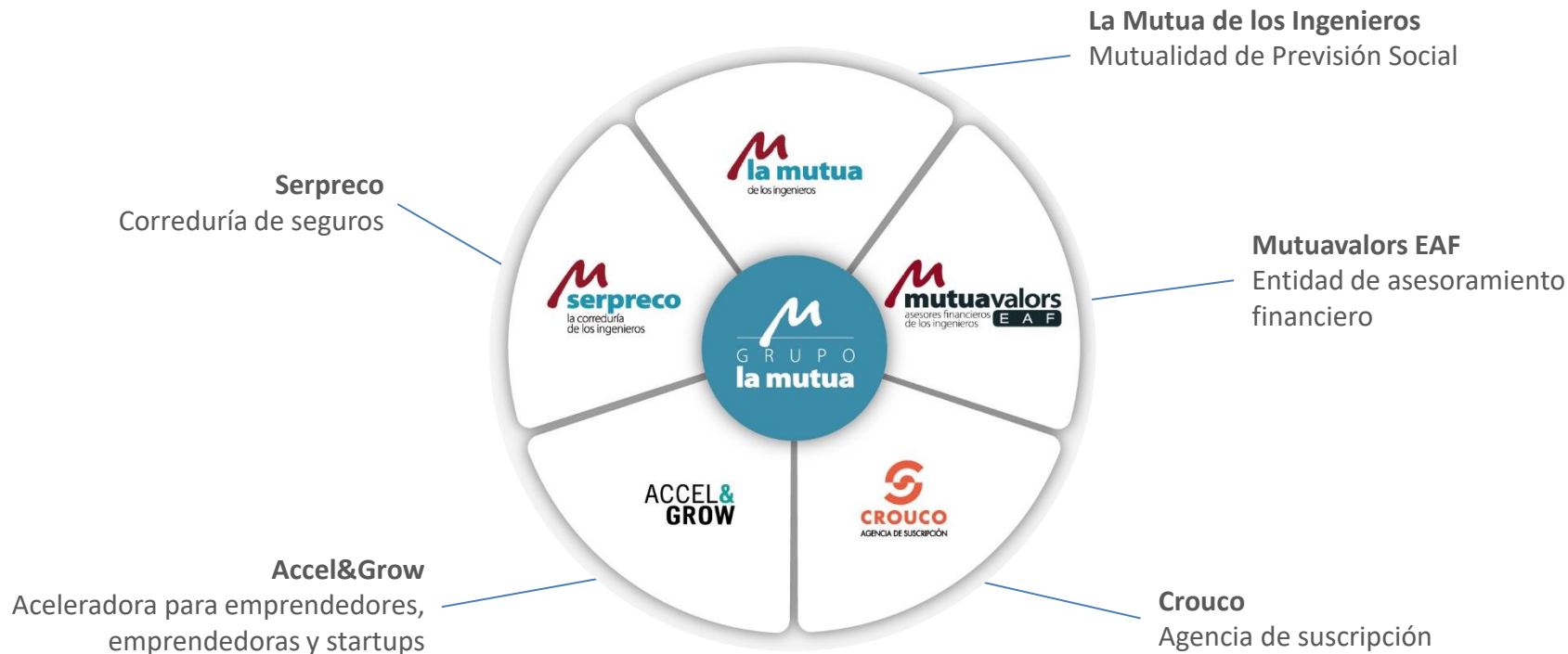
Actualmente en Cataluña estamos representados por la [Federación de Mutualidades de Cataluña](#) que también defiende los intereses del mutualismo social catalán. Actualmente está integrada por 38 mutuas y mutualidades de previsión social, que dan cobertura aseguradora cerca de 257.000 mutualistas con más de 822.000 sujetos protegidos, que equivalen al 11% de la población de Cataluña. La Mutua de los Ingenieros es una de las entidades federadas y ocupa una vicepresidencia en la junta rectora de la Federación.

Por otro lado, está integrada en la [Confederación española de mutualidades](#) que desarrolla esta tarea a nivel nacional.



# INFORMACIÓN GENERAL

## *Nuestras entidades*



# INFORMACIÓN GENERAL

## Nuestras entidades



En 1958 se creó La Mutua para ofrecer al colectivo productos propios de previsión social.

Para los/as jóvenes hasta 35 años, Inspirit Mutua ofrece prestaciones y servicios especiales.

La Mutua también ofrece productos propios de ahorro.



En el año 1989 se creó Serpreco, para ofrecer otros seguros que La Mutua no podía cubrir por si misma.

Ofrece servicios a particulares y empresas.



En el 2004 se creó Mutuavalors con el objetivo de ofrecer a los/as mutualistas un asesoramiento de inversiones dinámico y personalizado de su patrimonio.



En el año 2009 nació Crouco, Agencia de Suscripción.

En el 2013 se incorporó al Grupo.

Ofrece soluciones aseguradoras innovadoras y a medida.



En el 2018, La Mutua incorporó a su Grupo Accel&Grow, una empresa especializada en aceleración de proyectos de emprendimiento, formación, coworking, corporate venturing y ventures.





# INFORMACIÓN GENERAL

*Grupo La Mutua en cifras*

## ACOMPAÑAMOS A



## ACTIVOS GRUPO



## PROVISIONES MAT.



## CUOTAS

### LA MUTUA



### INTERMEDIADAS



# INFORMACIÓN GENERAL

*Grupo La Mutua en cifras*

## PATRIMONIO GESTIONADO

TOTAL GRUPO

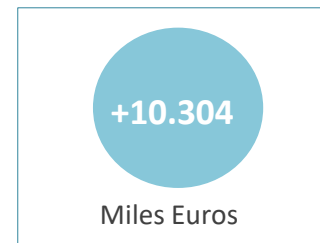


## PATRIMONIO GESTIONADO DE AHORRO

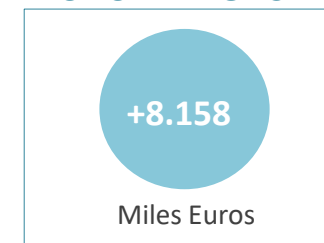
LA MUTUA +  
GESTORA F.P.



CORREDURÍA



MUTUAVALORS



- PRESTACIONES MUTUA POR VALOR DE +9,8 Millones €
- +2.000 SINIESTROS GESTIONADOS



The background of the image shows several dark silhouettes of people standing on a sandy beach, holding hands in a circle. The scene is captured during sunset or sunrise, with a warm, golden light illuminating the sky and the sand. The silhouettes are dark against the bright background, creating a strong contrast. The overall mood is one of unity and community.

# GOBIERO CORPORATIVO

# GOBIERNO CORPORATIVO

El Grupo La Mutua de los Ingenieros cuenta con el organismo de gobierno siguiente:

## ***Presidente***

Joan Munt i Albareda

## ***Vicepresidente 1r***

Jordi Ramon Guasch i Asmarats

## ***Vicepresidente 2n***

Lluís Maestre i Oliva

## ***Secretaria***

M. Carmen Iglesias i Fadón

## ***Vicesecretaria***

Mireia Félix i Castellanos

## ***Vocales***

Josep Alabern i Valentí

Carles Xavier Albà Cortijo

Xavier Cordoncillo Fontanet

Josep Giné i Badia

Guillem Graell i Deniel

Àngel Guevara i Casanova

Joaquim Llop i Ribalta

Rafael Mutlló i Pamies

Miquel M. Obradors i Melcior

Joan Torres i Carol

Jaume Vilageliu i Cevallos



## ***Directora General***

Susanna Carmona i Llevadot



# GOBIERNO CORPORATIVO

## *Buen gobierno y transparencia*

El Grupo La Mutua de los Ingenieros incorpora a la organización un conjunto de **principios, valores, normas y buenas prácticas** que implican a la Junta Rectora, la Dirección y el resto del personal para trabajar orientados a la **transparencia** y **ética** en sus conductas y actividades.

El sistema de gobierno está diseñado para garantizar la correcta aplicación de estos principios y valores. Proporciona una **gestión eficiente** orientada a la **sostenibilidad** de la Entidad a largo plazo y para garantizar los compromisos que se adquieren con criterios de gestión del riesgo eficaz, preservando el patrimonio de los/as mutualistas con logro de rentabilidad adecuada a la calidad del servicio que se ofrece.

A los principios y valores de **equidad** y **solidaridad** del **mutualismo**, se añaden los de **responsabilidad financiera** y **solvencia**, así como la **integridad** y la **implicación** de toda la organización.

El órgano de administración es escogido de forma democrática por los/as propios/as mutualistas. Una vez validadas las candidaturas según los principios de **aptitud** y **honorabilidad**, es la propia asamblea de mutualistas quién determina a través del proceso electoral los/as candidatos/as que tendrán que gestionar la entidad. Para garantizar la experiencia y el conocimiento de los/as miembros de junta, este proceso implica solo en mitad de sus miembros, siendo renovados cada 4 años.



# GOBIERNO CORPORATIVO

## Transparencia



### Solvencia

La Mutua de los Ingenieros, como entidad aseguradora, cumple con la normativa española y europea sobre el acceso y regulación de la actividad aseguradora, coneguda com a Solvencia II.

**Consúltalo!** Puedes consultar el último Informe sobre la situación financiera y de solvencia (ISFS) de la entidad.



# GOBIERNO CORPORATIVO

## Transparencia



## Sistema de prevención de delitos/Compliance

Las entidades del Grupo La Mutua de los Ingenieros tienen implementado un Modelo de Prevención de Delitos para cumplir con los deberes de supervisión, vigilancia, control y con los requerimientos legalmente exigidos, promoviendo una cultura ética empresarial y de respeto al Derecho. Esta cultura ética queda reflejada en la toma de decisiones de los Órganos de Gobierno y de Administración, directivos/as y empleados/as e inspira toda la estructura organizativa y el comportamiento individual de cada una de las personas que trabajan en las entidades del Grupo.

Forman parte de este modelo de prevención de delitos:

[Política de cumplimiento penal](#)

[Código Ético de proveedores y colaboradores](#)

[Código de Conducta](#)

El Grupo pone a disposición la siguiente dirección postal y correo electrónico para realizar denuncias para delitos penales:

*Comité de prevención del Grupo La Mutua de los Ingenieros*  
*Vía Layetana 39, 2º. - 08003 Barcelona*  
[prevenciodelictes@mutua-enginyers.com](mailto:prevenciodelictes@mutua-enginyers.com)





## Comunicación inclusiva

Nuestro compromiso al Grupo La Mutua de los Ingenieros es participar en la transformación de una **sociedad más igualitaria**.

El Grupo La Mutua de los Ingenieros usa una comunicación de calidad, precisa, respetuosa e inclusiva. El lenguaje que se utiliza en todas las formas de expresión de la entidad va en concordancia con **evitar cualquier discriminación** por razón de género, etnia, origen territorial, raza, orientación sexual, política o religión.

La comunicación del Grupo requiere respeto a la gramática y a la lengua así como a una expresión de las ideas y de la **realidad imparcial**. El lenguaje usado por el Grupo evita difundir mensajes que fomenten estereotipos, generalizaciones o tópicos.





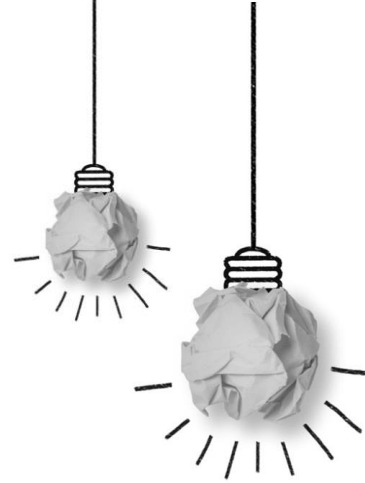
The image shows a group of people standing on a sandy beach, holding hands in a circle. Their silhouettes are cast against a bright, golden background of a sunset or sunrise. The scene is peaceful and suggests a sense of community and unity. A semi-transparent dark rectangle is overlaid on the center of the image, containing the text.

GESTIÓN RESPONSABLE

# GESTIÓN RESPONSABLE

## *El modelo de gestión*

El Grupo La Mutua de los Ingenieros apuesta por un modelo de gestión socialmente responsable centrado en los siguientes cuatro pilares:



Medio ambiente



Ayudas sociales



Inversiones



Entorno laboral



# GESTIÓN RESPONSABLE

## *El modelo de gestión*



Medio ambiente

### Gestión de residuos

Protocolos para minimizar el impacto ambiental reciclando los residuos de la entidad: aparatos viejos, plásticos, papel, tóneres, muebles viejos, orgánico...

Uso de fuentes de agua para evitar el consumo de botellas de plástico y Office para trabajadores con menaje para evitar el uso de platos, vasos o cubiertos de plástico.

Implantación de automatización y modernización de los sistemas informáticos para minimizar el uso del apoyo documental en papel.



### Eficiencia energética

Colaboración y participación con el edificio de los Ingenieros Industriales en la certificación de eficiencia energética.

Incorporación de sistemas informáticos con menos consumo energético (hasta un 90% menor con los nuevos equipos de trabajo).



# GESTIÓN RESPONSABLE

## El modelo de gestión



### Ayudas sociales



### Colaboraciones

- Formaciones sobre el riesgo a estudiantes escolares.
- Conferencias de previsión social, inversiones, protección patrimonial y RCP para estudiantes de ingeniería.
- Actos de asociaciones, universidades y empresas.



### Patrocinios

- Actividades deportivas.
- Actividades de los Colegios Profesionales.

### Becas



- Becas y premios relacionados con formación universitaria.
- Firma de nuevos convenios y renovaciones con escuelas universitarias: ETSEIB, ESEIAAT, UdL, EPSEVG y UVIC.
- Aportaciones a patronatos universitarios.
- Ayudas para proyectos de estudiantes universitarios.

### Ayudas



- Colaboración con el Hospital Clínic de Barcelona para la investigación del cáncer de mama.
- Colaboración con el Banco de Alimentos en la “Operación Quilo”.
- Colaboración con la Asociación ACAU en la Recogida de Juguetes en Navidad.
- Fondo Social anual para mutualistas con necesidades.
- Dotación económica a mayores de 69 años (año 2000).
- Ayuda a hijos e hijas discapacitados/as y huérfanos/as de mutualistas.
- Colaboración con los equipos UPC en el Motostudent.



# GESTIÓN RESPONSABLE

*El modelo de gestión*



Ayudas sociales



| ACCIÓN SOCIAL                   | 2018             |
|---------------------------------|------------------|
| AYUDA UNIVERSIDADES + BECAS     | 49.490 €         |
| AYUDAS INSTITUCIONES INGENIERÍA | 21.357 €         |
| PRESTACIONES SOCIALES           | 77.550 €         |
| <b>TOTAL</b>                    | <b>148.397 €</b> |



# GESTIÓN RESPONSABLE

*El modelo de gestión*



Ayudas sociales

## El mutualismo como palanca social

A través de la Federación de Mutualidades, miembro fundador de AESCAT (Asociación Economía Social Cataluña), junto con la Confederación de Cooperativas, la Confederación Patronal del Tercer Sector, la Tabla del Tercer Sector y la Red de Economía Solidaria, participamos como interlocutores, tanto del Gobierno de la Generalitat como del Ayuntamiento de Barcelona, para impulsar la incipiente iniciativa para asentar las bases de la Ley de Economía Social de Cataluña.



# GESTIÓN RESPONSABLE

*El modelo de gestión*



Inversiones

## Política de Inversiones Socialmente Responsable

La Mutua de los Ingenieros cuenta con una Política de Inversiones Socialmente Responsable (ISR) y está creando gradualmente una cartera temática y de impacto (vinculada a los Objetivos de Desarrollo Sostenible de la ONU) que representará hasta el 10% del total de sus activos de inversión. Sobre todo se centrará en iniciativas que mejoren la salud, el bienestar y la calidad de vida.

Además, la entidad gestiona un fondo de pensiones con una cartera única y exclusivamente de activos temáticos y de impacto: el **Pla de Pensiones Ingenieros Sostenible**. Esta iniciativa cuenta con bonos resultados y se espera implementar en otros productos de inversión.

La Mutua se ha adherido a la Agencia de la ONU para la Inversión Responsable, UN PRI. La entidad colaborará progresivamente en las iniciativas que se desarrollen en este marco, y especialmente en aquellas relativas a promover las actuaciones conjuntas de inversores. Además, seguirá las principales líneas de trabajo orientadas a facilitar y mejorar la aplicación de los Principios en las diferentes clases de activos y ámbitos geográficos.



# GESTIÓN RESPONSABLE

## *El modelo de gestión*



### Inversiones

La Mutua invierte de manera profesional y prudente en empresas socialmente responsables para que sus miembros mejoren su rentabilidad a largo plazo y reduzcan riesgos reputacionales, legales, operativos y de aceptación social de su actividad empresarial.



La Mutua invierte en empresas que siguen los criterios de ISR en las áreas ambientales, sociales y de buen gobierno (Principios ASG).



La Mutua NO invierte en empresas implicadas en:

- La producción de minas anti-persona, bombas racimo y armamento químico y biológico.
- La venta de armamento a los Estados sancionados por la ONU y fabricantes o distribuidores de armamento que incumplen las normas.
- La producción o venta de armamento nuclear infringiendo el Tratado de No Proliferación Nuclear.





# GESTIÓN RESPONSABLE

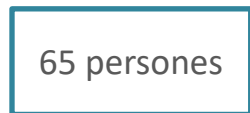
## El modelo de gestión



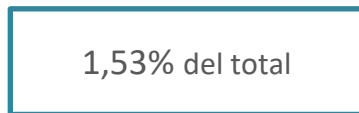
### Entorno laboral

La organización tiene el compromiso de establecer relaciones laborales estables y de equidad con sus colaboradores a través de un sistema de administración de personas que fomente el respeto mutuo, la confianza y la transparencia. La Mutua colabora con proveedores de servicios que integran personal con discapacidad para desarrollar tareas específicas.

#### Plantilla total Grupo



#### Personas con discapacidad



#### Sexo

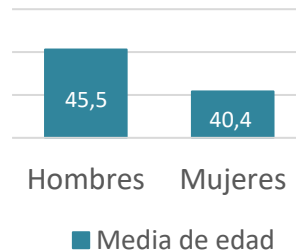


#### Tipo contrato

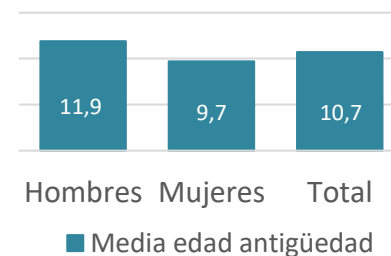


■ Hombres ■ Mujeres ■ Indefinito ■ Temporal

#### Media de edad



#### Media años antigüedad



# GESTIÓN RESPONSABLE

*El modelo de gestión*



Entorno laboral

## Beneficios Sociales

Retribución flexible

Seguros y compromisos para pensiones

Descuentos y ofertas especiales

## Conciliación

Flexibilidad horaria y permisos especiales

Contratación parcial

Reducción de jornada

## Formación continua



# GRACIAS



¡Síguenos!



Via Layetana, 39, 2º 08003 Barcelona  
93 295 43 00 – 662 991 085  
[correo@mutua-ingenieros.com](mailto:correo@mutua-ingenieros.com)  
[www.mutua-ingenieros.com](http://www.mutua-ingenieros.com)